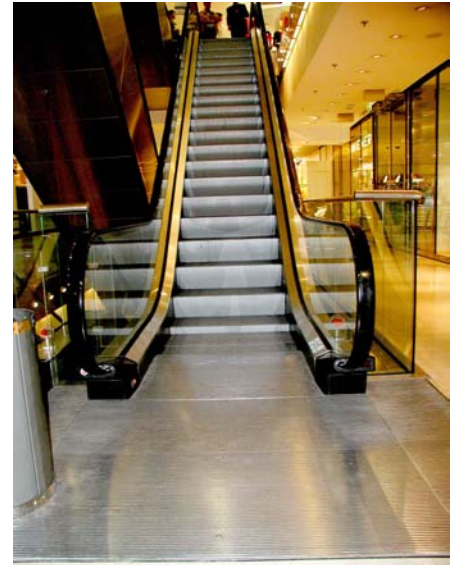


OptolineSensor KM-207

Startautomatik für Rolltreppen

- **Höchste Verfügbarkeit für Rolltreppen**
- **Normgerechte Ausstattung, schaltsicher und preiswert**
- **Keine Lichtschrankensäulen oder seitliche Barrieren**
- **Ideal für Modernisierungsmaßnahmen**
- **Verschleiß-, geräusch- und wartungsfrei**
- **Resistent gegen Öle, Fette und Chemikalien**



Bei Rolltreppen und Rollsteigen aller Art wird der **OptolineSensor KM-207** im Innen- und Außenbereich als **robuster** und **verschleißfreier** Flächendrucksensor eingesetzt. Völlig **geräuschfrei** schaltet er die Rolltreppe nach den vorgeschriebenen Richtlinien ab einem Druck von ca. 5 kg auf die Trittplatte ein. Durch die Montage des Sensors im Rahmen der Trittplatte und der vollflächigen Auflage gibt es kein störendes Wippen der Trittplatte mehr. Er ist damit zugleich **zerstörungs- und vandalensicher**. Durch die jetzt möglichen seitlichen Ver fugungen der Deckplatte gelangen bei diesem Flächendrucksensor **kein Schmutz, kein Gestein** und vor allem kein mutwillig angesetztes Stemmeisen mehr unter die Schaltebene. **Die Verfügbarkeit der Rolltreppe ist damit wesentlich höher.**

Der **OptolineSensor KM-207** ist ein **sensibler und robuster Sensor zugleich**. Er besteht aus einer nur 6 mm dünnen Elastomerschicht, in die eine feine Glasfaser integriert ist. Jede Druckänderung auf der Sensoroberfläche wird ab einem bestimmten Gewicht sensibel registriert. Robust ist der Sensor zugleich, weil er mit bis zu 6 Tonnen belastet werden kann, ohne Schaden zu erleiden.

Mit rund 4.000 Meßpunkten pro m² erfasst der **OptolineSensor** durch die Veränderung der lichtoptischen Werte in der Glasfaser jede relevante Be- oder Entlastung. Die Empfindlichkeit (Gewichtsschwelle) des OptolineSensors kann individuell nach Kundenwunsch eingestellt werden.

Die Elektronik, die mit dem Sensor mittels Glasfaser-Zuleitung verbunden wird, ist in einem spritzwassergeschütztem Gehäuse montiert und verrichtet in der Regel **unsichtbar** unter der Rolltreppen-Trittplatte ihren Dienst.

Für den Einsatz bei Rolltreppen wird der **OptolineSensor KM-207 maßgenau** (U-förmig) angefertigt, so dass er mühelos im Rahmen der Trittplatte angebracht werden kann.

Über eine Versorgungsspannung von 12 V DC nominal und einem potentialfreien Relaiskontakt als Schaltglied ist eine **einfache Einbindung** in die Rolltreppe nsteuerung gewährleistet.

